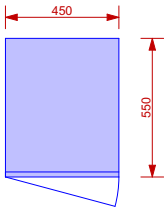


Pol.3G

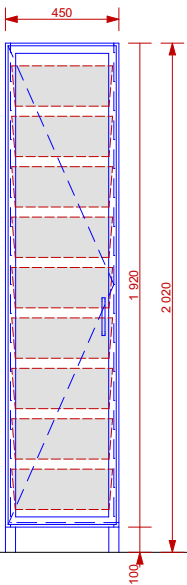
Púdorys



Vzor výsuvný koečkový roller pro korpus 18 mm
sloužící k uchycení koše, barva bílá



Pohledy



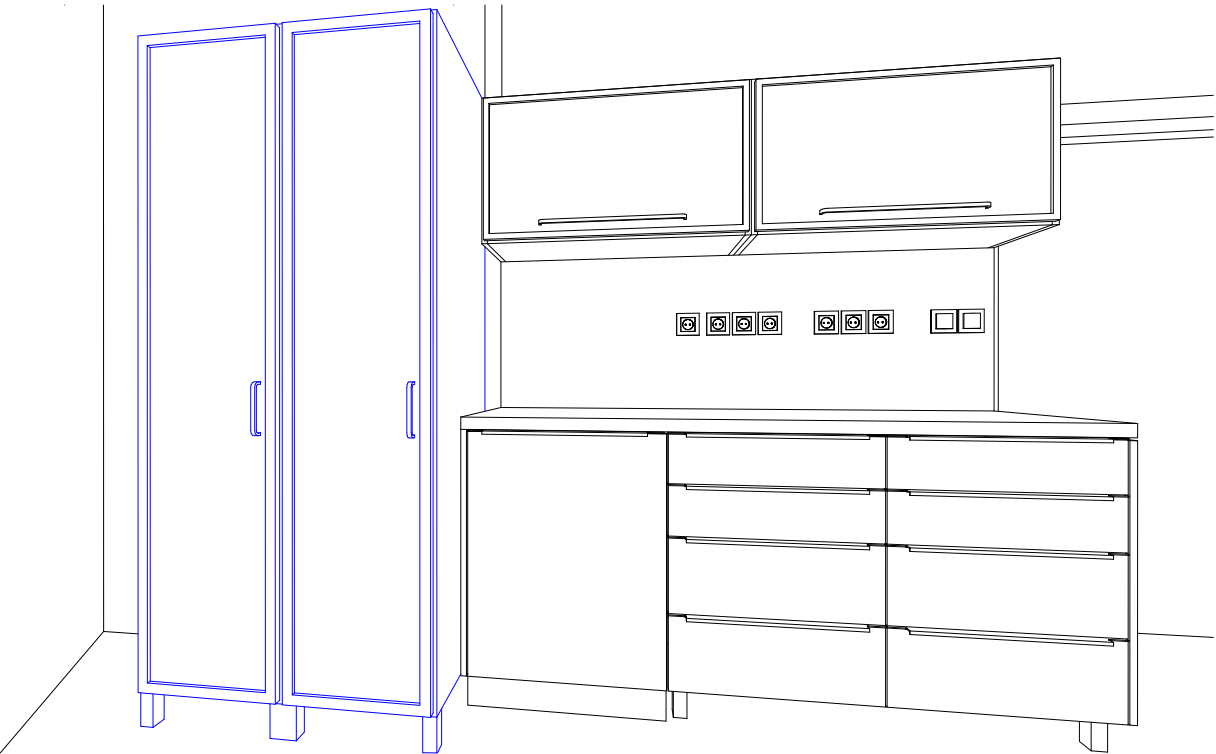
Vzor drátěného koše,barva bílá, nosnost 20 kg



Vzor úchytky (Marca nerez)




Skříň (450 x 2020 x 550 mm)
Korpus skříně v provedení LDT tl. 18 mm, materiál Alpská bílá W1100 ST9.
ABS hrana - PVC, vrstvená tl. 2 mm / kombinace 0,5 mm - na zátěžových
(kontaktních) hranách. Hrany ABS jsou zakulaceny - rádius R2.
Dno vsazené tl. 18mm, půda tl. 18 mm.
Dvířka prosklená v ALU rámečku, naložená,uzamykatelná centrálním klíčem
Úchytky dvířek např. Marcana nerez.
Uvnitř skříně budou výsuvné drátěné koše pro ukládání zdravotního materiálu
Závěsy dvířek z LTD - designové provedení, materiál zinkový odlitek, montáž
do LTD na vrut, přitah dvířek pomocí pružiny, polohově nastavitelné ve 3
směrech pomocí excentru, montáž pomocí rychlomontážních podložek na clip
systém. Úhel otevření dvířek 110 stupňů.
Soklová část s výškovou rektifikace +15mm.
Žáda skříně plná - provedení LTD tl. 18mm, Alpská bílá W1100 ST9.
Celou sestavu bude nutné pomocí kotevních prvků přikotvit ke zdi



Město Albrechtice
Katastrální území: [693391]
Souřadný systém: S-JTSK
Výškový systém: BpV

±0,000 = B.p.V.

Zodpovědný projektant: Ing. Adam Kašing	Název akce: Vybavení interiéru zdravotního zařízení Města Albrechtice	Formát: A4	 project & design 03/2023
Vypracoval: Ing. Adam Kašing	Lokalita: Město Albrechtice	Měřítko: 1:30	
Kontroloval: Ing. Adam Kašing	Katastrální území, parc. č.: Město Albrechtice [693391] p.č.1368	Číslo výkresu: D.1.4.8.15	
Objednatel: SZZ Krmov, p.o.	Obsah: Pol.3G	Stupeň: Interiér	

Všechny rozměry bude nutno před samotnou realizací prověřit na místě zhotovitelem, který bude interiéř realizovat.